

 UNIKS



**REDLINE**

**2026**  
CATALOGO







Uniks è un'azienda specializzata nella progettazione e produzione di strumenti di misura innovativi per il settore elettrico e industriale. Grazie a un design all'avanguardia e a brevetti esclusivi, offriamo soluzioni affidabili per garantire sicurezza e precisione nelle misurazioni. I nostri strumenti sono sviluppati per rispondere alle normative vigenti e possono essere calibrati direttamente nei nostri laboratori, utilizzando sistemi di calibrazione certificati e tecnologicamente avanzati. Questo assicura performance ottimali e la massima accuratezza in ogni utilizzo. Oltre alla produzione a marchio proprio, Uniks realizza strumenti anche in OEM, offrendo alle aziende soluzioni personalizzate per integrare la nostra tecnologia nei loro prodotti.

**Uniks: la misura della qualità e dell'innovazione.**

Oltre alla produzione a marchio proprio, Uniks realizza strumenti anche in OEM, offrendo alle aziende soluzioni personalizzate per integrare la nostra tecnologia nei loro prodotti.

## INDICE

VERIFICA ELETTRICA	Pag. 4 - 13
ANALIZZATORI DI RETE	Pag. 14 - 16
EVSE (Test colonnine di ricarica)	Pag. 17 - 19
QUADRI e MACCHINE	Pag. 20 - 21
ISOLAMENTO	Pag. 22 - 23
PINZE AMPEROMETRICHE	Pag. 24 - 35
CORRENTE DI DISPERSIONE	Pag. 36 - 37
MULTIMETRI	Pag. 38 - 47
TERMOCAMERE	Pag. 48 - 53
LAN - CALIBRATORI	Pag. 54 - 55
FOTOVOLTAICO	Pag. 56 - 65
CERCAFASE - AMBIENTALI	Pag. 66 - 69

# STRUMENTI DI VERIFICA CEI 64-8 e IEC/EN61557

Da Pag.6 a Pag.13



FUNZIONI	Modello	KING TEST	PURO
<b>AUTO SEQUENCE</b>		●	
Costruzione dell' <b>ALBERO MISURE</b>		●	
Display <b>TouchScreen</b>		●	
Prova Differenziali <b>RCD</b> tipo <b>A, AC, F</b> fino a 1A, <b>B, B+</b> fino a 500mA e <b>EVSE 6mA DC</b>		●	●
- Generali, Selettivi e Ritardati		●	●
- Modalità <b>AUTO</b> e Tensione di contatto Uc		●	●
- Tempo e Corrente di intervento		●	●
Resistenza di <b>Isolamento (MΩ)</b> da 50V-100V-250V-500V-1000V		●	●
Resistenza di <b>Terra</b> con il metodo <b>Voltamperometrico</b>		● (S2026)*	● (S2026)*
<b>Resistività</b> del terreno con il metodo <b>Wenner</b>			
Resistenza di Terra con metodo delle <b>PINZE</b>		● (A1018 e A1019)*	
<b>Continuità</b> dei conduttori di protezione con <b>200mA</b> o 7mA		●	●
<b>Z Loop</b> impedenza <b>L-PE</b>		●	●
- Impedenza <b>L-PE</b> ad alta corrente (circa 10A)		●	●
- Verifica delle protezioni <b>Magnetotermiche</b> e Fusibili		●	●
- <b>Resistenza Globale di Terra</b> senza intervento del differenziale		●	●
<b>Z Line</b> impedenza <b>L-N</b> o <b>L-L</b>		●	●
- Impedenza <b>L-N</b> o <b>L-L</b> ad alta corrente (circa 10A)		●	●
- Verifica delle protezioni <b>Magnetotermiche</b> e Fusibili		●	●
- $\Delta V\%$ Caduta di tensione		●	●
<b>Sistemi IT IMD</b> per controllo dell' isolamento negli ambienti <b>MEDICALI</b>		●	
Misura dei parametri elettrici <b>V, I, Cosphi, W, VAR, VA</b>		●	
<b>Senso ciclico delle Fasi - Tensione - Frequenza</b>		●	●
<b>Memoria Interna</b> e connessione <b>USB</b>		●	●
<b>Bluetooth</b>		●	●
<b>Batterie ricaricabili</b>		●	●
Codice METEL <b>PREZZO</b>		UNKKINGTEST <b>€2.490</b>	UNKPURO <b>€1.540</b>

\* Accessori opzionali



# RAPID PRO

Certifica l'impianto elettrico con il Multifunzione **TASCABILE**



Resistenza di  
Terra

COMPATIBILE  
**EVSE**  
pag 18/19

Test dei  
Differenziali



ANDROID APP ON  
Google play

Download on the  
App Store

App RAPID PRO REPORT

Certificato di Calibrazione

€325

Cod. METEL: UNKRAPIDPRO

**Rapid Pro** racchiude nelle dimensioni di un test da prese le funzioni presenti solo in strumentazione dedicata alla verifica della sicurezza elettrica. Oltre ad essere usato come un multimetro TRMS e un Prova Prese consente di eseguire e certificare i test di sicurezza elettrica come la **Resistenza Globale di Terra** (LOOP) e il test del **tempo d'intervento del differenziale** secondo le norme **CEI 64-8**, IEC/EN61557-3 e IEC/EN61557-6.

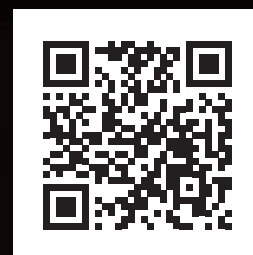
E' dotato di un componente SUPERCAP per alimentarlo anche se disconnesso dalla rete. Installando l' APP RAPID PRO REPORT si potranno realizzare e salvare tutti i **REPORT** delle misure effettuate.

## DIGITALOOP™

**Digitaloop™** è il rivoluzionario metodo **brevettato** da UNIKS SRL, sta trasformando il modo in cui misuriamo l'impedenza del loop negli impianti elettrici. Grazie al suo algoritmo digitale avanzato, abbiamo dato vita a prodotti più compatti e innovativi come il RAPID PRO, eliminando la necessità di componenti di potenza.

Risultato?

- Precisione senza compromessi
- Immunità totale ai disturbi
- Risoluzione superiore



VIDEO TUTORIAL

CAT III 300V

**Volt e Socket Test**

Misura della Tensione TRMS tra L-N e Frequenza (Hz).  
**Test della Presa:** Terra non collegata - L e N invertiti  
 Tensione di contatto > 50V - Neutro non collegato



**RCD**

Misura del tempo di intervento del differenziale con esito del risultato OK o NO OK (CEI 64.8 e IEC/EN61557-6).  
 - IΔn 30mA tipo A, AC, F e test per x1, x5, x1/2 e AUTO.



	0°	180°	
x1	78	78	ms
x5	38	36	ms
x $\frac{1}{2}$	>1	>1	s

RCD | A | x1

**Loop**

Misura della Resistenza Globale di Terra / Loop nei sistemi TT e TN con corrente di Cortocircuito Presunta.  
 Precisione: 5% + 8 digits (CEI 64.8 e IEC/EN61557-3)



**Har**

THD% e Armoniche di Tensione fino alla 49th in forma grafica con analisi delle singole armoniche (V%).

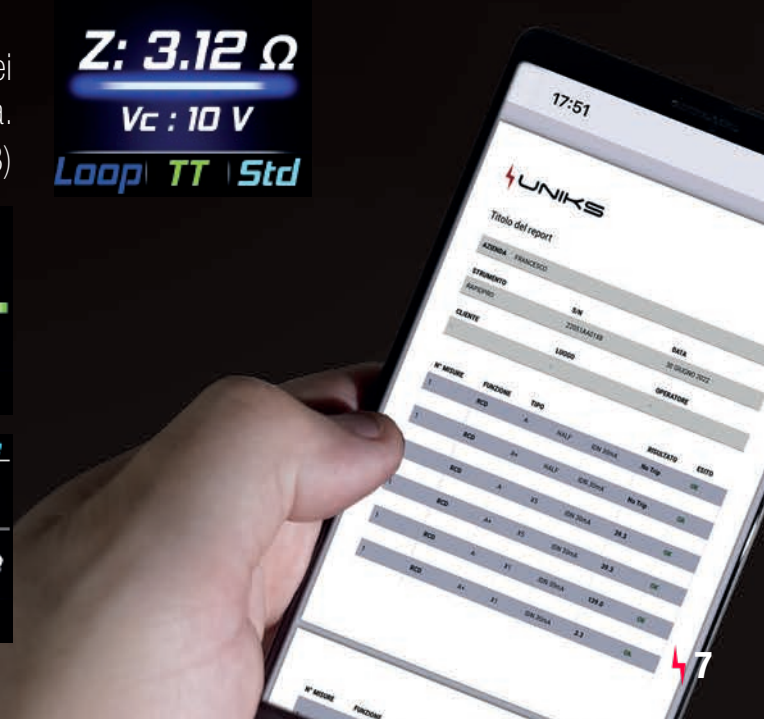


**MEM**

AUTO Salvataggio delle misure (64) e REPORT tramite Smartphone con APP RAPID PRO REPORT.

N°	FUNC	Value
1	RCD A x1	OK
2	Loop Std	3,18Ω

MEM | < | >



# KING TEST

Multifunzione Avanzato per le verifiche degli impianti elettrici (CEI 64-8)



Display  
TouchScreen

Creazione di  
Alberi di misura

COMPATIBILE  
EVSE  
pag 18/19



Video Tutorial

## VERIFICA SICUREZZA ELETTRICA CEI 64-8

- Funzioni Avanzate
  - **AUTO SEQUENCE**, oltre 12 modalità di sequenze automatiche
  - Costruzione dell' **ALBERO MISURE** per una organizzazione professionale dei **REPORT**
- Prova Differenziali **RCD** tipo **A, AC, F** fino a 1A, **B,B+** fino a 500mA e tipo DD **6mA DC** per 10s
  - Generali, Selettivi e Ritardati - Modalità AUTO e Tensione di contatto  $U_c$  - Tempo e Corrente di intervento
- Resistenza di **Isolamento ( $M\Omega$ )** da 50V-100V-250V-500V-1000V
- Resistenza di **Terra** con il metodo **Voltamperometrico**  
o con il metodo delle PINZA (A1019-A1018)
- **Continuità** dei conduttori di protezione con **200mA** o 7mA
- **Z Loop** impedenza **L-PE**
  - **Impedenza L-PE** ad alta corrente (circa 10A)
  - Verifica delle protezioni **Magnetotermiche** e Fusibili
  - **Resistenza Globale di Terra** senza intervento del differenziale
- **Z Line** impedenza **L-N** o **L-L**
  - **Impedenza L-N** o **L-L** ad alta corrente (circa 10A)
  - Verifica delle protezioni **Magnetotermiche** e Fusibili
  - **$\Delta V\%$**  Caduta di tensione
- **Sistemi IT IMD** per controllo dell' isolamento (ambienti **MEDICALI**)
- Misura dei parametri elettrici **V, I, Cosphi, W, VAR, VA**  
e correnti di dispersione (A1018)
- **Senso ciclico delle Fasi** - Tensione - Frequenza
- **Memoria Interna** e connessione **USB e Bluetooth**
- **Batterie ricaricabili**

Certificato di Calibrazione

€2.490

Cod. METEL: UNKKINGTEST

# PURO TEST

Multifunzione Avanzato per le verifiche degli impianti elettrici (CEI 64-8)

LED ESITI  
OK o NOT

COMPATIBILE  
EVSE  
pag 18/19

Batterie  
Ricaricabili



Video Tutorial

## VERIFICA SICUREZZA ELETTRICA CEI 64-8

- Prova Differenziali **RCD** tipo **A, AC, F** fino a 1A, **B,B+** fino a 500mA e tipo **DD** 6mA DC per 10s (solo PURO TEST)
  - Generali, Selettivi e Ritardati
  - Modalità AUTO e Tensione di contatto  $U_c$
  - Tempo e Corrente di intervento
- Resistenza di **Isolamento (MΩ)** da 50V-100V-250V-500V-1000V
- Resistenza di **Terra** con il metodo **Voltamperometrico** o con il metodo delle PINZA (A1019-A1018)
- **Resistività** del terreno con il metodo **Wenner**
- **Continuità** dei conduttori di protezione con **200mA** o 7mA
- **Z Loop** impedenza **L-PE**
  - **Impedenza L-PE** ad alta corrente (circa 10A)
  - Verifica delle protezioni **Magnetotermiche** e Fusibili
  - **Resistenza Globale di Terra** senza intervento del differenziale (circa 15mA)
- **Z Line** impedenza **L-N** o **L-L**
  - **Impedenza L-N** o **L-L** ad alta corrente (circa 10A)
  - Verifica delle protezioni **Magnetotermiche** e Fusibili
  - $\Delta V\%$  Caduta di tensione
- **Senso ciclico delle Fasi** - Tensione - Frequenza
- **Memoria Interna** e connessione **USB** e **Bluetooth** (solo PURO TEST)
- **Batterie ricaricabili**

Certificato di Calibrazione

€ 1.540

Cod. METEL: UNKPUR0

# Nova Pro

Multifunzione per le verifiche degli impianti elettrici (CEI 64-8)



CAT III 600V  
CAT IV 300V

COMPATIBILE  
**EVSE**  
pag 18/19

MEMORIA  
REPORT

## VERIFICA SICUREZZA ELETTRICA CEI 64-8

- Prova Differenziali **RCD** tipo **A, AC, F** fino a 1A, **B,B+** fino a 500mA e tipo **DD 6mA DC** per 10s
  - Generali, Selettivi e Ritardati
  - Modalità AUTO e Tensione di contatto  $U_c$
  - Tempo e Corrente di intervento
- Resistenza di **Isolamento** ( $M\Omega$ ) da 50V-100V-250V-500V-1000V
- [Resistenza di Terra con il metodo Voltamperometrico](#)
- [Resistività del terreno con il metodo Wenner](#)
- **Continuità** dei conduttori di protezione con **200mA** o 7mA
- **Z Loop** impedenza **L-PE**
  - **Impedenza L-PE** ad alta corrente (circa 10A)
  - Verifica delle protezioni **Magnetotermiche** e Fusibili
  - **Resistenza Globale di Terra** senza intervento del differenziale (circa 15mA)
- **Z Line** impedenza **L-N** o **L-L**
  - **Impedenza L-N** o **L-L** ad alta corrente (circa 10A)
  - Verifica delle protezioni **Magnetotermiche** e Fusibili
  - $\Delta V\%$  Caduta di tensione
- **Senso ciclico delle Fasi - Tensione - Frequenza**
- **Memoria Interna** e connessione **USB**
- **Batterie ricaricabili**



Video Tutorial

Certificato di Calibrazione

€ 1.499

Cod. METEL: UNKNOVAPRO

# Nova

Multifunzione per le verifiche degli impianti elettrici (CEI 64-8)



CAT III 600V  
CAT IV 300V

COMPATIBILE  
EVSE  
pag 18/19

MEMORIA  
REPORT

## VERIFICA SICUREZZA ELETTRICA CEI 64-8

- Prova Differenziali **RCD** tipo **A, AC, F** fino a 1A, **B,B+** fino a 500mA e tipo **DD 6mA DC** per **10s**
  - Generali, Selettivi e Ritardati
  - Modalità AUTO e Tensione di contatto  $U_c$
  - Tempo e Corrente di intervento
- Resistenza di **Isolamento (MΩ)** da 50V-100V-250V-500V-1000V
- **Continuità** dei conduttori di protezione con **200mA** o 7mA
- **Z Loop** impedenza **L-PE**
  - **Impedenza L-PE** ad alta corrente (circa 10A)
  - Verifica delle protezioni **Magnetotermiche** e Fusibili
  - **Resistenza Globale di Terra** senza intervento del differenziale (circa 15mA)
- **Z Line** impedenza **L-N o L-L**
  - **Impedenza L-N o L-L** ad alta corrente (circa 10A)
  - Verifica delle protezioni **Magnetotermiche** e Fusibili
  - $\Delta V\%$  Caduta di tensione
- **Senso ciclico delle Fasi - Tensione - Frequenza**
- **Memoria Interna** e connessione **USB**
- **Batterie ricaricabili** (accessorio opzionale)



Video Tutorial

Certificato di Calibrazione

€ 1.285

Cod. METEL: UNKNOVA



## ACCESSORI DI SERIE KING E PURO



### BORSA

BORSA DI TRASPORTO  
Cod. Metel UNK20901137



### CAVO A1011

BORSA DI TRASPORTO  
Cod. Metel UNKA1011



### CAVO A1053

Cavo Test Schuko  
Cod. Metel UNKA1053



### CONNETTORE USB



### SET CLIP A1025

3 x Coccodrilli  
Cod. Metel UNKA1025



### SET CLIP A1012

3 x Puntali  
Cod. Metel UNKA1012



### ALIMENTATORE

12V 1,2A  
Cod. Metel UNKA1135



### A1160

6x1,5 AAA Ricaricabili  
Cod. Metel UNKA1160



### SOFTWARE

## ACCESSORI OPZIONALI KING TEST, PURO E AGILE



### A1401

Cod. Metel: UNKA1401

Puntale remoto a punta con test, MEM e pulsanti di selezione delle funzioni e indicatore di stato LED RGB e lampada LED anteriore.



### S2026

Cod. Metel: UNKS2026

Set per misura di resistenza di Terra 20M.



### A1018 Solo KING TEST

Cod. Metel: UNKA1018

Trasduttore per corrente di dispersione 1000 A / 1 A con apertura del toroide da 52 mm.



### A1019 Solo KING TEST

Cod. Metel: UNKA1019

Misura della resistenza di terra senza interrompere il circuito. Necessita di essere utilizzata con A1018.



## ACCESSORI DI SERIE NOVA E NOVA PRO



### BORSANOVA

BORSA DI TRASPORTO  
Cod. Metel UNKBORSANOVA



### N2033

SET TRE COCCODRILLI  
Cod. Metel UNKN2033



### N2031

SET TRE CAVI  
Cod. Metel UNKN2031



### N2035

CAVO USB E SOFTWARE  
Cod. Metel UNKN2035



### N2032

CAVO SCHUKO  
Cod. Metel UNKN2032



### N2034

SET 3 PUNTALI  
Cod. Metel UNKN2034



### N2036

CINTURINO PER TRACCOLLA  
Cod. Metel UNKN2036



### BATNOVA

BATTERIE E CARICATORE  
Cod. Metel UNKBATNOVA

**opzionale su NOVA**

## ACCESSORI OPZIONALI NOVA E NOVA PRO



### N2030 Solo NOVA PRO

Cod. Metel: UNKN2030  
Kit per misura di resistenza di terra e resistività del terreno  
4 x Picchetti  
4 x Cavi 20m



### LEADNOVA

Cod. Metel: UNKLEADNOVA  
Puntale di Start per NOVA e NOVA PRO.

# Analizzatori di Rete

**in Classe A e S secondo la norma  
CEI EN 61000-4-30**

**ENERGY XA**

**ENERGY XS**



Video Tutorial



**Certificato di Calibrazione**





**SOFTWARE**  
Analisi e Report

### ENERGY XA

### ENERGY XS

Classe di Misura	A	S
4 Ingressi di Tensioni AC/DC 1000V	•	•
4 Ingressi di Correnti AC fino a 3000A	4 Pinze Flex A1227 (Neutro)	3 Pinze Flex (Neutro opzionale A1227*)
Corrente DC	• Pinza A1636*	• Pinza A1636*
Potenza/Energia Attiva,Reattiva e Apparente	•	•
Cosphi, Fattore di Potenza	•	•
Potenza DC	•	•
Armoniche di Tensione e Corrente fino alla 49th	•	•
Interarmoniche	•	•
Senso Ciclico delle Fasi	•	•
Anomalie di Tensione Buchi, Picchi e interruzioni	•	•
Frequenza e Fliker	•	•
Analisi EN50160	•	•
Temperatura	•	•
Analisi delle Forme d'onda	•	•
Transitori 5µs	•	•
Registrazioni su SD-Card 8GB (espandibile fino a 32GB)	•	•
Analisi direttamente da Monitor	•	•
Analisi Complete PC	•	•

**€4.950**

Cod. METEL: UNKENERGYXA

**€2.950**

Cod. METEL: UNKENERGYXS

# KIT Multifunzione per verifiche elettriche + Analizzatore di Rete



## ***NovaPro XS***

KIT Composto da:  
Nova Pro (Pag.10)  
Energy XS (Pag.16)

**€ 3.500**

Cod. METEL: UNKNOVAPROXS



## ***NovaPro XA***

KIT Composto da:  
Nova Pro (Pag.10)  
Energy XA (Pag.16)

**€ 5.200**

Cod. METEL: UNKNOVAPROXA

# A1732

Adattatore per le Verifiche sulle stazioni di ricarica **DC** dei veicoli elettrici

**IEC 61851**

**EVSE**



**PREZZO SU RICHIESTA**

Cod. METEL: UNKA1732

L'adattatore A 1732 **DC EVSE** è uno strumento specializzato progettato per la sicurezza elettrica e i test funzionali delle apparecchiature di alimentazione dei veicoli elettrici in entrambe le configurazioni **Mode 4 (DC EVSE)** e Mode 3 (AC EVSE). Supporta una gamma di tipi di connettori, tra cui CCS2, CHAdeMO e spine AC di tipo 2, rendendolo altamente versatile. L'adattatore A 1732 consente l'avvio quando abbinato a MI 3155 di protocolli di comunicazione, come ISO 15118, DIN 70121, CHAdeMO e PWM di basso livello, e può anche simulare errori sul segnale Control Pilot (CP) e sulle connessioni di terra protettiva (PE) per valutare la risposta EVSE. Quando abbinato al tester di installazione MI 3155 EurotestXD, l'adattatore A 1732 DC EVSE può essere utilizzato per registrare il protocollo di ricarica, eseguire misurazioni e test richiesti per la messa in servizio EVSE e per test di sicurezza periodici.

## FUNZIONI

- Comunicazione Bluetooth;
- Protocollo di test predefinito per DC EVSE nella struttura di memoria;
- Tutte le misurazioni possono essere avviate e visualizzate su MI 3155 EurotestXD;
- Esecuzione di misurazioni accurate a 4 fili con corrente di misura di 200 mA;
- Resistenza di isolamento con tensione DC fino a 2500 V;
- Test funzionale con visualizzazione in tempo reale del protocollo di carica e tensioni e correnti sui terminali di prova;
- Innesci di guasti remoti e misurazione del tempo di reazione;
- Misurazione dell'impedenza DC;
- Misurazione del tempo di scarica;
- Test IMD asimmetrico con una resistenza di guasto configurabile tra 20 kΩ e 640 kΩ a intervalli di 5 kΩ;
- SEQUENZE AUTOMATICHE programmabili\* per personalizzare il protocollo di prova;
- PC Software per download dei risultati, visualizzazione ad albero e stampa dei report.

# EV CHECK



Test della funzionalità e la sicurezza delle apparecchiature di alimentazione per veicoli elettrici (EVSE) in conformità con gli standard funzionali IEC/EN 61851-1 e IEC/HD 60364-7-722.



# EV CHECK

Adattatore per le Verifiche sulle stazioni di ricarica dei veicoli elettrici

IEC 61851-1 e IEC 60364-7-722

Simulazione Veicolo con CP

Simulazione Portata Corrente PP

Simulazione Guasto Terra

Simulazione Guasto CP (E)

Collegamento Schuko

Terminali di Misura

€ 420

Cod. METEL: UNKEVCHECK

## Verifiche

**Funzionali:** Stato A – Veicolo non collegato  
(CP STATE) Stato B – Collegato, Attesa Ricarica  
Stato C – Pronto alla Ricarica  
CP ERROR  
Pe ERROR

## Sicurezza

**Elettrica:** Test RCD Tipo A, B e 6mA tipo B  
Resistenza di Terra  
Impedenza di Linea  
Isolamento  
Continuità

## STRUMENTI COMPATIBILI CON EVCHECK

NOVA



NOVA PRO



KING TEST



PURO TEST



RAPID PRO



# Quadro Test

Strumento Multifunzione per verifiche di sicurezza elettrica su macchine e quadri elettrici in accordo a IEC/EN60204-1 e IEC/EN61439-1-2



Display  
Touch Screen

Creazione di  
alberi di misura

Sequenze  
Automatiche

## MACCHINE e QUADRI ELETTRICI

- Continuità dei conduttori di protezione con corrente **200mA, 10A e 25A (2 o 4 fili)**
- Resistenza di **Isolamento (MΩ)** da 50V-100V-250V-500V-1000V
- Verifica della **Tensione Residua**
- **Rigidità dielettrica** con accessorio HV5100
- Misura della **corrente di dispersione**
- Prova Differenziali **RCD** tipo **A, AC, F, B, B+** fino a 1A,
  - Generali, Selettivi e Ritardati
  - Modalità **AUTO, TEMPO** e **CORRENTE** e Tensione di contatto  $U_c$
- **Z Loop** impedenza **L-PE**
  - **Impedenza L-PE** ad alta corrente e **Resistenza Globale di Terra** senza intervento del differenziale (circa 15mA)
- **Z Line** impedenza **L-N o L-L**
  - **Impedenza L-N o L-L** ad alta corrente. Verifica delle protezioni **Magnetotermiche** e Fusibili
  - $\Delta V\%$  Caduta di tensione
- **Senso ciclico delle Fasi - Tensione - Frequenza - Potenza P-Q-S (Mono e Trifase)**
- **Memoria Interna** e connessione **USB** per REPORT delle misure

*Certificato di Calibrazione*



- **Bordo Macchina IEC/EN60204-1**
  - Continuità dei conduttori di protezione  $\geq 200\text{mA}$
  - Misura di **Isolamento** da 50V a 1000VDC
  - **Tensione Residua** scarica  $V < 60\text{V}$  5s/1s
  - **Rigidità dielettrica** con HV5100 (1000V per 1s)
  - RCD tipo A, AC, F, B, B+ fino a 1A, MCD e Fusibili

- **QUADRI IEC/EN61439-1**
  - Continuità dei conduttori di protezione  $\geq 10\text{A}$
  - Misura di **Isolamento** da 50V a 1000VDC
  - **Tensione Residua** scarica  $V < 60\text{V}$  5s
  - **Rigidità dielettrica** con HV5100 :
    - Tenute a impulso 3400/5100V AC
    - Distanza di isolamento in aria e superficiali 3400/5100VAC
    - Tensione di tenuta a frequenza di esercizio 1890V AC
    - Test sugli involucri a materiale isolante 2835V AC



**INCLUSO  
Commander**

**€ 3.600**

Cod. METEL: UNKQUADROTEST



## **HV5100**

Rigidità Dielettrica fino a 5100V AC  
(IEC/EN60204-1 e IEC/EN61439-1-2)

### **MACCHINE e QUADRI ELETTRICI**

- Tensione di prova selezionabile da 250V a 5100V AC
- Corrente misurabile fino a 200mA
- Test con metodo a RAMPA

**INCLUSI**  
2 Pistole e Pedale del  
valore di

**€ 1.200**

Cod. METEL: UNKHV5100



Video Tutorial

# MISO

## MISURATORE DI ISOLAMENTO 1000V

Isolamento fino a 20 GΩ

Simulazione Analogica con Bargraph

PI e DAR

Indicatore LED PASS

Continuità 200mA

Tensione AC DC TRMS

CAT III 1000V CAT IV 600



**€ 510**

Cod. METEL: UNKMISO

### Funzioni

Test di Isolamento

Range

Corrente di prova cortocircuito (ISO)

Continuità dei conduttori di protezione con 200mA

PI e DAR

Tensione AC/DC TRMS

Resistenza

Filtro Passa Basso

Funzione Confronto

Memoria interna

Norma

### MISO

50-100-250-500-1000V DC

4MΩ ÷ 20GΩ

1mA

•

•

600V

40KΩ

•

•

•

IEC/EN61557-2

**ISO 5**  
MISURATORE DI  
ISOLAMENTO 5.000 V

**ISO 10**  
MISURATORE DI  
ISOLAMENTO 10.000 V

Data-Logger

Test di Scarica Dielettrica

Grafico dell'isolamento

Display a Colori Touch-screen

Batteria al LITIO

APP INSU CONNECT



**€ 3.960**

Cod. METEL: UNKIS05

**€ 4.950**

Cod. METEL: UNKIS010



## Funzioni

	ISO 5	ISO 10
Test di Isolamento	fino a 5000V DC	fino a 10.000V DC
Range	2GΩ ÷ 10TΩ	2GΩ ÷ 20TΩ
Corrente Dispersione	0,01nA ÷ 6mA	0,01nA ÷ 6mA
PI e DAR	•	•
Test Rampa	•	•
Test Gradini	•	•
Capacità	1nF ÷ 50µF	1nF ÷ 50µF
Tensione TRMS	600V	600V
Funzione Confronto	•	•
Timer Iso	45s ÷ 99min	45s ÷ 99min
Memoria	•	•
Norma	IEC/EN61557-2	IEC/EN61557-2

Certificato di Calibrazione



# PINZE AMPEROMETRICHE

Da Pag.26 a Pag.35



FUNZIONI	Modello	Skill	C128	C126	C58
Corrente AC		• 1000A	• 1000A	• 1000A	• 600A
Corrente DC		• 1000A	• 1000A		• 600A
Corrente minima di lettura					
Tensione AC/DC		• 600V	• 1000V	• 1000V	• 1000V
Trms (banda passante 1KHz)		•	•	•	•
Frequenza		•	•	•	•
Hz%		•	•	•	•
Continuità		•	•	•	•
Resistenza		• 10MΩ	• 60MΩ	• 60MΩ	• 60MΩ
Capacità			• 60mF	• 60mF	• 100mF
Prova Diodi			•	•	•
Corrente di Spunto (InRush)			•	•	•
Filtro VFD		•	•	•	•
V LowZ (ingressi di tensione a bassa imp.)			•	•	•
Temperatura			•	•	•
NCV (Rilevatore di Tensione senza contatto)		•	•	•	•
Funzioni:				•	•
- MAX/MIN					
- REL. Relativo o Zero DC		•	•	•	•
- Hold		•	•	•	•
- AutoRange		•	•	•	•
Protezioni di ingresso		• Full Range	• Full Range	• Full Range	• Full Range
Categoria di Misura		CAT IV 600V	CAT IV 600V CAT III 1000V	CAT IV 600V CAT III 1000V	CAT IV 600V CAT III 1000V
Punti di Misura		6000	6000	6000	6000
Bluetooth					
Funzioni AUTOMATICHE		•			
Codice METEL		UNKSKILL	UNKC128	UNKC126	UNKC58
PREZZO		€199	€268	€168	€189

\* Accessori opzionali





# SKILL

## PINZA AMPEROMETRICA FULL AUTOMATIC

1000A AC/DC

Misure in TRMS

Riconoscimento Automatico  
della Misura

Dual Display 2"

Range Auto

Protezioni fino a 600V

CAT IV 600V

Luce LED

Cod. METEL: UNKSKILL

**€ 199**

Corrente AC/DC TRMS	1000A
Corrente minima misurabile	0,5A
Tensione AC/DC TRMS	600V
Frequenza	1KHz
Resistenza	10MΩ
Continuità	<50Ω

Misura contemporanea di:

Corrente e Tensione - Corrente e Resistenza

NCV (Indicatore di tensione senza contatto) •

Filtro VFD in Tensione •

REL (Relativo) •

### PROMO DUALSKILL

Skill + Dual Meter

**OMAGGIO**



**€ 199**  
Cod.: UNKDUALSKILL

# C128 PRO

PINZA AMPEROMETRICA  
1500V DC

## REDLINE

Da 0,1A fino a 1000A AC/DC

Misure in TRMS

Filtro VFD

Dual Display 2"

Range Auto e Manuale

Protezioni fino a 1500V

CAT IV 600V e CATIII 1000V

Luce LED



Cod. METEL: UNKC128PRO

€ 274

Corrente AC/DC TRMS	1000A
Corrente minima misurabile	0,1A AC 60mA DC
Tensione AC TRMS	1000V
Tensione DC	1500V
Frequenza e Hz%(Duty Cycle)	10KHz
Resistenza	60MΩ
Continuità	<50Ω
Capacità	60mF
Prova Diodi	•
Temperatura	-20°÷1000°C
NCV (tensione senza contatto)	•

# 1500V DC



# C126

## PINZA AMPEROMETRICA AC PROFESSIONALE

Da 0,01A fino a 1000A AC

Misure in TRMS

Filtro VFD

Dual Display 2"

Range Auto e Manuale

Protezioni fino a 1000V

CAT IV 600V e CATIII 1000V

Luce LED

Cod. METEL: UNKC126

**€ 168**

<b>Corrente AC TRMS</b>	1000A
<b>Corrente minima misurabile</b>	0,01A AC
<b>Tensione AC/DC TRMS</b>	1000V
<b>Frequenza e Hz%(Duty Cycle)</b>	10KHz
<b>Resistenza</b>	60MΩ
<b>Continuità</b>	<50Ω
<b>Capacità</b>	60mF
<b>Prova Diodi</b>	•
<b>Temperatura</b>	-20°÷1000°C
<b>NCV (tensione senza contatto)</b>	•
<b>Vloz (misura a bassa impedenza)</b>	•



# C128

## PINZA AMPEROMETRICA AC/DC PROFESSIONALE

Da 0,1A fino a 1000A AC/DC

Misure in TRMS

Filtro VFD

Dual Display 2"

Range Auto e Manuale

Protezioni fino a 1000V

CAT IV 600V e CATIII 1000V

Luce LED



Cod. METEL: UNKC128

# €268

<b>Corrente AC/DC TRMS</b>	1000A
<b>Corrente minima misurabile</b>	0,1A AC 60mA DC
<b>Tensione AC/DC TRMS</b>	1000V
<b>Frequenza e Hz%(Duty Cycle)</b>	10KHz
<b>Resistenza</b>	60MΩ
<b>Continuità</b>	<50Ω
<b>Capacità</b>	60mF
<b>Prova Diodi</b>	•
<b>Temperatura</b>	-20°÷1000°C
<b>NCV (tensione senza contatto)</b>	•
<b>Vloz (misura a bassa impedenza)</b>	•





# C54

## PINZA AMPEROMETRICA AC PROFESSIONALE

Da 0,01A fino a 600A AC

Misure in TRMS

Filtro VFD

Tensione 1000V AC/DC

Range Auto e Manuale

Protezioni fino a 1000V

CAT IV 600V e CATIII 1000V

Luce LED

Cod. METEL: UNKC54

**€128**

<b>Corrente AC TRMS</b>	600A
<b>Corrente minima misurabile</b>	10mA
<b>Tensione AC/DC TRMS</b>	1000V
<b>Frequenza e Hz%(Duty Cycle)</b>	10MHz
<b>Resistenza</b>	60MΩ
<b>Continuità</b>	<30Ω
<b>Capacità</b>	100mF
<b>Prova Diodi</b>	•
<b>Temperatura</b>	-20°÷1000°C
<b>Filtro VFD</b>	•
<b>Vloz (misura a bassa impedenza)</b>	•



# C58

PINZA AMPEROMETRICA  
AC/DC PROFESSIONALE

Da 0,1A fino a 600A AC/DC

Misure in TRMS

Filtro VFD

Tensione 1000V AC/DC

Range Auto e Manuale

Protezioni fino a 1000V

CAT IV 600V e CATIII 1000V

Luce LED



Cod. METEL: UNKC58

€189

<b>Corrente AC/DC TRMS</b>	600A
<b>Corrente minima misurabile</b>	100mA
<b>Tensione AC/DC TRMS</b>	1000V
<b>Frequenza e Hz%(Duty Cycle)</b>	10MHz
<b>Resistenza</b>	60MΩ
<b>Continuità</b>	<30Ω
<b>Capacità</b>	100mF
<b>Prova Diodi</b>	•
<b>Temperatura</b>	-20°÷1000°C
<b>Filtro VFD</b>	•
<b>Vloz (misura a bassa impedenza)</b>	•





# C6

**PINZA AMPEROMETRICA  
AC**

## REDLINE

Da 0,01A fino a 600A AC

Misure in TRMS

Filtro VFD

Tensione 1000V AC/DC

Range Auto e Manuale

Protezioni fino a 1000V

**CAT II 1000V e CATIII 600**

Luce LED

Cod. METEL: UNKC6

**€ 88**



<b>Corrente AC TRMS</b>	600A
<b>Corrente minima misurabile</b>	10mA
<b>Tensione AC/DC TRMS</b>	1000V
<b>Frequenza e Hz%(Duty Cycle)</b>	10MHz
<b>Resistenza</b>	60MΩ
<b>Continuità</b>	<30Ω
<b>Capacità</b>	100mF
<b>Prova Diodi</b>	•
<b>Temperatura</b>	-20°÷1000°C
<b>Filtro VFD</b>	•
<b>Vloz (misura a bassa impedenza)</b>	•

**C8**PINZA AMPEROMETRICA  
AC/DC**REDLINE**

Da 0,1A fino a 600A AC/DC

Misure in TRMS

Filtro VFD

Tensione 1000V AC/DC

Range Auto e Manuale

Protezioni fino a 1000V

CAT II 1000V e CATIII 600V

Luce LED



Cod. METEL: UNKC8

**€136**

<b>Corrente AC/DC TRMS</b>	600A
<b>Corrente minima misurabile</b>	100mA
<b>Tensione AC/DC TRMS</b>	1000V
<b>Frequenza e Hz%(Duty Cycle)</b>	10MHz
<b>Resistenza</b>	60MΩ
<b>Continuità</b>	<30Ω
<b>Capacità</b>	100mF
<b>Prova Diodi</b>	•
<b>Temperatura</b>	-20°÷1000°C
<b>Filtro VFD</b>	•
<b>Vloz (misura a bassa impedenza)</b>	•





# C124

**PINZA AMPEROMETRICA  
AC DC con DataLogger**

**1000A AC/DC**

App UNIKS METER

**InRush Corrente di Spunto**

**Bluetooth**

**Display a colori**

**Datalogger**

**APP UNIKS METER**

**CAT IV 600V e CATIII 1000V**

**Luce LED**

Cod. WETIEL: UNK0624

**€272**

<b>AC/DC Current</b>	1000A
<b>Adapter Flex 3K</b>	3000A AC
<b>AC/DC TRMS Voltage</b>	1000V
<b>Frequency / Hz%(Duty Cycle)</b>	100KHz
<b>Resistance</b>	60MΩ
<b>Continuity</b>	<50Ω
<b>Capacity</b>	100mF
<b>Diode Test</b>	•
<b>Temperature</b>	-20°÷1000°C
<b>NCV (o contact Voltage detector)</b>	•
<b>Vloz (Low input Impedance)</b>	•

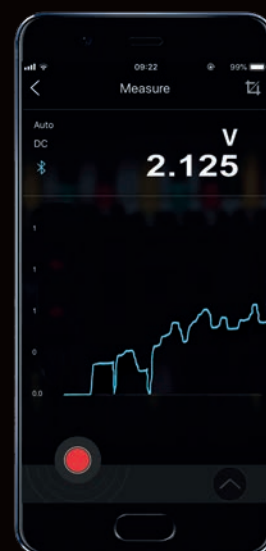


**APP METERBOX PRO**

ANDROID APP ON  
Google play



**APP UNIKS METER**



# TRIWATT

## Pinza di Potenza Trifase

Algoritmo per il calcolo della Potenza Trifase

Corrente AC DC e AC+DC fino a 1000A

Tensione AC DC e AC+DC fino a 1000V

Potenza Attiva Reattiva e Apparente

Armoniche fino alla 49th

Energia

Toroide Rotante

Resistenza e Continuità



Video Tutorial

Cod. METEL: UNKTRIWATT

**€390**

AC/DC Current	1000A
AC/DC TRMS Voltage	1000V
Frequency / Hz%(Duty Cycle)	100KHz
Potenza Attiva/Reattiva/Apparente	•
CosPhi	•
Harmoniche I e V	fino alla 49th
Potenza Trifase	•
Resistance	4KΩ
Continuity	•
Corrente di Spunto	•
Diode Test	•





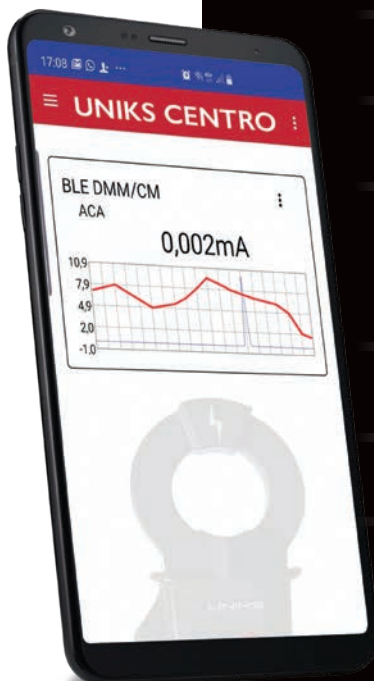
Video Tutorial



APP  
APPACONNECT

ANDROID APP ON  
Google play

Download on the  
App Store



# CENTRO

**PINZA PER CORRENTI DI DISPERSIONE AC**

*Certificato di Calibrazione*

**Risoluzione 0,1µA**

**Immunità ai Disturbi CLASSE 2**

**Filtro Passa basso**

**Bluetooth**

**Datalogger tramite APP**

**APP "APPA CONNECT"  
iOS e Android**

**CATIII 600V**

**Luce LED**

Cod. METEL: UNKCENRO

**€ 510**

<b>Corrente AC</b>	60A
<b>Corrente min.</b>	10µA
<b>Banda Passante 1KHz</b>	1KHz
<b>Risoluzione</b>	1µA
<b>Toroide in CLASSE 2</b>	•

Il toroide della pinza è stato progettato secondo la norma EN61557-13 classe 2 per schermare i campi magnetici generati dalle alte correnti che percorrono i conduttori adiacenti ai conduttori di terra. La pinza CENTRO è sempre sicura e precisa in qualsiasi punto del vostro impianto ed il Filtro HFR aiuta a migliorare le letture quando sono presenti armoniche nella corrente di dispersione.



**IMMUNE AI DISTURBI  
CLASSE 2**

# DISPERSIONE AC e AC/DC



**CL2**  
Cod. METEL: UNKCL2



**CL8**  
Cod. METEL: UNKCL8

Ideale per impianti FOTVOLTAICI



Metodo Differenziale



Misura Diretta



**€ 290**

**€ 499**

Corrente AC TRMS	4mA÷150A	20A
Corrente AC Minima	10µA	1µA
Corrente DC		10A
Corrente DC Minima		0,1mA
Tensione AC/DC TRMS	600V	600V
Resistenza	40MΩ	0,5MΩ
Continuità	•	•
Categoria di Misura	CAT III 300V	CAT III 300V
MAX/MIN	•	•
Capacità	40nF÷40mF	
Temperatura	-20°C÷1000°C	

# MULTIMETRI

Da Pag.40 a Pag.47



FUNZIONI	Modello	M32	Titanium x	M12	M8
Tensione AC		750V	1000V	600V	600V
Tensione DC		1000V	1500V	600V	600V
mV		•	•	•	•
Corrente AC		µA - mA -10A	µA - mA -10A	µA - mA -10A	µA - mA -10A
Corrente DC		µA - mA -10A	µA - mA -10A	µA - mA -10A	µA - mA -10A
Trms (banda passante 1KHz)		•	•	•	•
Frequenza		•	•	•	
Hz%		•	•	•	
Continuità		•	•	•	•
Resistenza		60MΩ	60MΩ	60MΩ	• 4MΩ
Capacità		100mF	100mF	100mF	
Prova Diodi		•	•	•	•
Punti di misura		6000	6000	6000	4000
Filtro VFD		•	•	•	
V LowZ (ingressi di tensione a bassa imp.)			•		
Temperatura		•			
NCV (Rilevatore di Tensione senza contatto)		•		• LIVE	•
Funzioni:		•			
- MAX/MIN			•	•	
- REL. Relativo o Zero DC		•	•	•	
- Hold		•	•	•	•
- AutoRange		•	•	•	
Protezioni di ingresso		• Full Range	• Full Range	• Full Range	• Full Range
Categoria di Misura		CAT IV 600V CAT III 1000V	CAT IV 600V CAT III 1000V	CAT III 600V	CAT III 600V
Bluetooth					
DataLogger con APP					
<b>Termocamera</b>					
Codice METEL		UNKM32	UNKTITANIUMX	UNKM12	UNKM8
<b>PREZZO</b>		€107	€149	€79	€46

\* Accessori opzionali



	M37	M25	Titanium BT	Ghost Meter F	M3	M5
	600V	600V	1000V	600V	600V	600V
	600V	600V	1000V	600V	600V	600V
	•		• (AC+DC)	• (AC+DC)	•	•
	10A	µA - mA	µA - mA -10A	100A		
	10A	µA - mA	µA - mA -10A	100A		
	•	•	•	•	•	•
	•	•	•	•	•	•
	•	•	•	•	•	•
	•	•	•	•	•	•
	60MΩ	40MΩ	60MΩ	40MΩ	20MΩ	60MΩ
	• 60mF	40mF	60mF	40mF		100µF
	•	•	•	•	•	•
	6000	6000	6000	6000	4000	4000
	•	•	•	•		
	•	•	•	•		
	•	•	•	IR	•	
	•	•	•			
	•	•	•	•	•	•
	•	•	•	•	•	•
	• Full Range	• Full Range	• Full Range	• Full Range	• Full Range	• 300V
	CAT III 600V	CAT III 600V	CAT IV 600V CAT III 1000V	CAT IV 300V CAT III 600V	CAT III 600V	CAT II 600V
			•	•		
			•	•		
				80 x 80 pxi		
	UNKM37	UNKM25	UNKTITANIUMB T	UNKGHOSTMETERF	UNKM3	UNKM5
	€146	€122	€305	€470	€48	€52



# M32

Multimetro AC/DC TRMS

1000V DC e 750V AC

μA - mA - 10A

NCV con indicatori LED

Temperatura

TRMS

Incastro per Puntali

CAT III 1000V CAT IV 600V

Protezioni fino a 600V

Cod. METEL: UNKM32

€107



Tensione DC	1000V
Tensione AC TRMS	750V
Corrente AC/DC TRMS	60μA ÷ 10A
Frequenza e Hz%(Duty Cycle)	10MHz
Resistenza	60MΩ
Continuità	<30Ω
Capacità	100mF
Prova Diodi	•
Temperatura	-20° ÷ 1000°C
NCV (tensione senza contatto)	•
Indicatori LED NCV	•



Video Tutorial



# TITANIUM X

Multimetro IP65  
1500V DC

MULTIMETRI

1500V DC e 1000V AC

µA - mA - 10A

ANTICADUTA

IP65

TRMS

Incastro per Puntali

CAT III 1000V CAT IV 600V

TRMS

Cod. METEL: UNKTITANIUMX

€ 149

Tensione DC	1500V
Tensione AC TRMS	1000V
Corrente AC/DC TRMS	600µA ÷ 10A
Frequenza e Hz%(Duty Cycle)	10MHz
Resistenza	60MΩ
Continuità	<30Ω
Capacità	100mF
Prova Diodi	•
Filtro VFD	•
MAX/MIN/REL/HOLD	•
Punti di Misura	6000

1500V DC



# M12

Multimetro Compatto  
in AutoRange

Ampio Display con Bargraph

$\mu$ A - mA - 10A

NCV (tensione senza contatto)

Protezioni fino a 600V

TRMS

Incastro per Puntali

CAT III 600V

Luce LED

Cod. METEL: UNKM12

**€ 79**

Tensione DC	600V
Tensione AC TRMS	600V
Corrente AC/DC TRMS	600 $\mu$ A ÷ 10A
Frequenza e Hz%(Duty Cycle)	10MHz
Resistenza	60M $\Omega$
Continuità	<30 $\Omega$
Capacità	100mF
Prova Diodi	•
Filtro VFD	•
NCV (tensione senza contatto)	•
MAX/MIN/REL/HOLD	•
Punti di Misura	6000



# M8

## Multimetro Compatto con Range Manuale



Ampio Display con Bargraph

$\mu$ A - mA - 10A

NCV con indicatori LED

Protezioni fino a 600V

TRMS

Incastro per Puntali

CAT III 600V

Luce LED

Cod. METEL: UNKM8

**€ 46**

Tensione DC	600V
Tensione AC TRMS	600V
Corrente DC	400 $\mu$ A ÷ 10A
Resistenza	4M $\Omega$
Continuità	<30 $\Omega$
Prova Diodi	•
NCV (tensione senza contatto)	•
HOLD	•
Display con Bargraph	•
Punti di Misura	4000



# M37



# M25



- TRMS
- IP65
- ANTICADUTA
- VFD Filter
- Protezioni 600V
- Luce LED
- 6000 Punti di Misura
- CAT III 600V

Cod. METEL: UNKM37

**€ 146**

Cod. METEL: UNKM25

**€ 122**

Tensione DC	60mV - 600V	600V
Tensione AC TRMS	60mV - 600V	600V
Corrente AC/DC TRMS	10A	400μA ÷ 40m
Frequenza e Hz%(Duty Cycle)	10MHz	1KHz
Resistenza	60MΩ	40MΩ
Continuità	<30Ω	<30Ω
Capacità	60mF	40mF
Prova Diodi	•	•
Filtro VFD	•	•
HOLD	•	•
Temperatura	-20°C ÷ 1000°C	





## M3

### Multimetro Tascabile in AutoRange

Tensione AC TRMS 600V

Tensione DC 600V

Resistenza 20MΩ

Continuità

4000 Punti di misura

Test Diodo

NCV (rilevatore di tensione senza contatto)

CAT III 600V

Cod. METEL: UNKM3

**€ 48**



## M5

### Multimetro Tascabile con misura della capacità

Tensione AC TRMS 600V

Tensione DC 600V

Resistenza 60MΩ

Continuità

4000 Punti di misura

Test Diodo

Misura di Capacità fino a 100μF

CAT II 600V CAT II 600V

Cod. METEL: UNKM5

**€ 52**

### Puntali in Silicone ø 2mm e 4mm



#### UNI202

Due puntali e due Coccodrilli

1000V 10A

CAT III 1000 e CAT VI 600V

ø 2mm (senza cappuccio) e 4mm

Lunghezza 120mm

**€ 42,1**

Cod. METEL: UNKUNI202

#### UNI200

Due puntali 1000V 10A

ø 2mm (senza cappuccio) e 4mm

CAT III 1000 e CAT VI 600V

Lunghezza 120mm

**€ 22,7**

Cod. METEL: UNKUNI200





# TITANIUM BT

Multimetro Bluetooth  
con Pinza Flex

Tensione AC DC e AC+DC

Illuminazione Funzioni

TRMS

Corrente AC fino a 3.000A

Bluetooth

CAT III 1000 CAT IV 600V

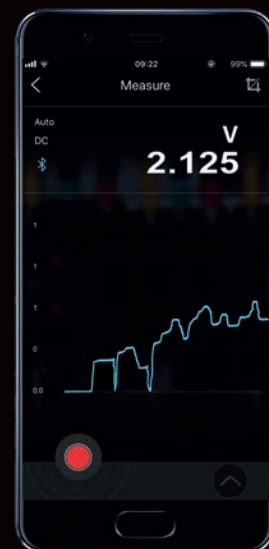
DataLogger con APP UNIKS METER

IP65

Cod. METEL: UNKKITTITANIUMB

€ 305

Tensione AC/DC e AC+DC	1000V
Corrente AC/DC TRMS	600μA ÷ 10A
Corrente con Pinza Flexi 3K	3000A
Frequenza e Hz%(Duty Cycle)	10KHz
Resistenza	60MΩ
Continuità	<30Ω
Capacità	6000μF
Prova Diodi	•
Filtro VFD	•
MAX/MIN/REL/HOLD/PEAK	•
Punti di Misura	6000



# GHOST METER F

Multimetro con Termocamera  
e Pinza a forza AC DC



Video Tutorial

MULTIMETRI



Corrente AC DC fino a 100A

Termocamera 80x80 pxls

Tensione AC DC e AC+DC

Bluetooth

Memoria Interna

DataLogger con APP

CAT III 600V CAT IV 300V

DataLogger con APP IR GHOST

ANDROID APP ON  
Google play

Download on the  
App Store



APP THERMVIEW+

Cod. METEL: UNKGHOSTMETERF

€ 470

Tensione AC/DC e AC+DC	600V
Corrente AC/DC TRMS	100A
DataLogger	APP
Frequenza e Hz%(Duty Cycle)	10MHz
Resistenza	40MΩ
Continuità	<30Ω
Capacità	4000μF
Prova Diodi	•
Filtro VFD	•
MAX/MIN/REL/HOLD/PEAK	•
Termocamera integrata	80x80 pxls



# TERMOCAMERE

Da Pag.49 a Pag.53



FUNZIONI	T384	T60	T256	T20	T400	T100
Risoluzione IR	<b>384 x 288 Pxl</b>	<b>384 x 288 Pxl</b>	256 x 192 Pxl	<b>120 x 90 Pxl</b>	256 x 192 Pxl	256 x 192 Pxl
Range di Temperatura	-20°C ÷ 550°C	-20°C ÷ 1200°C	-20°C ÷ 550°C	-20°C ÷ 550°C	-20°C ÷ 550°C	-20°C ÷ 400°C
Range Spettrale	7,5 ÷ 14µm	8 ÷ 14µm	7,5 ÷ 14µm	8 ÷ 14µm	7,5 ÷ 14µm	7,5 ÷ 14µm
Frequenza immagine	25Hz	50Hz	25Hz	25Hz	25Hz	25Hz
Sensibilità Termica NETD	<35mK(@25°C)	<40mK(@25°C)	<35mK(@25°C)	<60mK(@25°C)	<40mK(@25°C)	<40mK(@25°C)
Lunghezza Focale	10mm	15mm	3,6mm	2,3mm	3,6mm	3,5mm
Funzioni:						
- PIP	•	•	•	•	•	
- Fusion	•	•	•	•	•	•
- ottica	•	•	•	•	•	
Modalità Span	AUTO/MAN.	AUTO/MAN.	AUTO/MAN.	AUTO/MANUALE	AUTO/MAN.	AUTO/MAN.
Palette colori	8 Colori	8 Colori	8 Colori	8 Colori	8 Colori	8 Colori
Incertezza	2% + 2°C	2% + 2°C	2% + 2°C	2% + 2°C	2% + 2°C	2% + 2°C
FOV (CAMPO VISIVO)	37,5° x 28,5°	17,46° x 13,14°	37,2° x 50°	38° x 50°	50° x 37,2°	50° x 37,2°
IFOV	1.74 mrad	1.74 mrad	3.3 mrad	1.74 mrad	3,43 mrad	3,43 mrad
Messa a Fuoco	Manuale	Manuale	Fissa	Fissa	Fissa	Fissa
Video IR	•	•	•	•	•	•
Zoom Digitale	x8	x8		x4	x4	x4
<b>MACRO</b>			• (T macro lens)*		• (T macro lens)*	
Puntatore Laser	•	• 40m Laser		•		
Memoria interna	32 GB Micro SD	32 GB Micro SD	16 GB Micro SD	8 GB Micro SD	32 GB Micro SD	Smartphone
Batterie al Litio	•	•	•	•	•	Smartphone
Display LCD	3,5" Touchscreen	4,3" Touchscreen	LCD 3,2"	2,8"	4,3" Touchscreen	Smartphone
USB, WiFi e Bluetooth	•	•	•	USB	•	USB C
APP "THG Start" iOS and Android	•	Uniks Thermal	•		•	•
Codice METEL	UNKT384	UNKT60	UNKT256	UNKT20	UNKT400	UNKT100
<b>PREZZO</b>	<b>€3.250</b>	<b>€2.800</b>	<b>€890</b>	<b>€428</b>	<b>€816</b>	<b>€399</b>

\* Accessori opzionali

# T-384

Termocamera ad Alta Risoluzione



Video Tutorial

384 x 288 pxls

Range AUTO e Manuale

Span Temperature

PIP - FUSION - OTTICA - TERMICA

Fuoco Manuale

FOTO - VIDEO - AUDIO

Bluetooth WiFi

Puntatore LASER

Cod. METEL: UNKT384

**€ 3.250**

<b>Sensore</b>	VOX
<b>Risoluzione IR</b>	384x288 pixels
<b>Dimensione Pixel</b>	17µm
<b>Range Spettrale</b>	8 ÷ 14µm
<b>Temperatura</b>	-20°C ÷ 550°C
<b>Accuratezza</b>	2% + 2°C
<b>Frequenza</b>	25Hz
<b>Lunghezza Focale</b>	10mm
<b>FOV</b>	37,5°C x 28,5°C
<b>IFOV</b>	1,7mRad
<b>NETD</b>	<35mK(@25°C)





Video Tutorial

**T-256**  
Cod. METEL: UNKT256

**€ 890**

<b>Sensore</b>	VOX
<b>Risoluzione IR</b>	256 x 192 pixels
<b>Dimensione Pixel</b>	12µm
<b>Range Spettrale</b>	7,5÷ 14µm
<b>Temperatura</b>	-20°C ÷ 550°C
<b>Accuratezza</b>	2% + 2°C
<b>Frequenza</b>	25Hz
<b>Lunghezza Focale</b>	3,6mm
<b>FOV</b>	37,2°C x 50,0°C
<b>IFOV</b>	3,3mRad
<b>NETD</b>	<40mK(@25°C)

# T-256

**Termocamere Compatta**

256 x 192 pxls

Span Temperature

PIP - FUSION - OTTICA - TERMICA

Fuoco Fisso

FOTO - VIDEO

Bluetooth WiFi

Display 3,2" LCD



## SOFTWARE

per Analisi e Report  
T384 - T400 - T256



## APP THG START

per Analisi e Report  
T384 - T400 - T256 - T100



# T-400 Termocamera Tascabile ad Alta Risoluzione



**€ 816**

Cod. METEL: UNKT400

256 x 192 Pixels

PIP - FUSION - OTTICA - TERMICA

AUTO Focus

Span Temperature

FOTO - VIDEO - 16GB memoria

Bluetooth Wifi

<b>Sensore</b>	VOX
<b>Risoluzione IR</b>	256x192 pixels
<b>Dimensione Pixel</b>	12µm
<b>Range Spettrale</b>	7,5 ÷ 14µm
<b>Temperatura</b>	-20°C ÷ 400°C
<b>Accuratezza</b>	2% + 2°C
<b>Frequenza</b>	25Hz
<b>Lunghezza Focale</b>	3,5mm
<b>F0V</b>	50°C x 37,2°C
<b>IFOV</b>	3,43mRad
<b>NETD</b>	<40mK(@25°C)

# T100

Termocamera per Smartphone

**€ 399**

Cod. METEL: UNKT100

256 x 192 pixels

AUTO Focus

Span Temperature

FOTO - VIDEO

Connessione USB C + Adattatori



APP THG START

ANDROID APP ON  
Google play

Download on the  
App Store



**T20**

Cod. METEL: UNKT20

**€ 428**

<b>Risoluzione IR</b>	120x 90 pixels
<b>Risoluzione Tiso View</b>	240x180 pixels
<b>Dimensione Pixel</b>	17µm
<b>Range Spettrale</b>	8÷ 14µm
<b>Temperatura</b>	-20°C ÷ 550°C
<b>Accuratezza</b>	2% + 2°C
<b>Frequenza</b>	25Hz
<b>Lente</b>	23mm F1.1
<b>FOV</b>	38°C x 50,0°C
<b>NETD</b>	<60mK(@25°C)

**T20**

**Termocamere Compatta**

120 x 90 pxls

Tiso View

Span Temperature

PIP - FUSION - OTTICA - TERMICA

Fuoco Fisso

Foto - Video

Software per Report

Display 2,8" LCD

**Tiso View**

La funzione Tiso View aumenta la risoluzione da 120x90 a 240x180 pixels tramite un avanzato algoritmo software





**T60**

Cod. METEL: UNKT60

**€2.800**

<b>Risoluzione IR</b>	384x 288 pixels
<b>Risoluzione Tiso View</b>	240x180 pixels
<b>Dimensione Pixel</b>	17µm
<b>Range Spettrale</b>	8÷ 14µm
<b>Temperatura</b>	-20°C ÷ 1200°C
<b>Accuratezza</b>	2% + 2°C
<b>Frequenza</b>	50Hz
<b>Lente</b>	15mm
<b>FOV</b>	17,46° x 13,14°
<b>NETD</b>	<40mK(@25°C)

**T60**

**Termocamere ad Alta Risoluzione**

**384 x 288 pxls**

**1200 °C**

**Span Temperature**

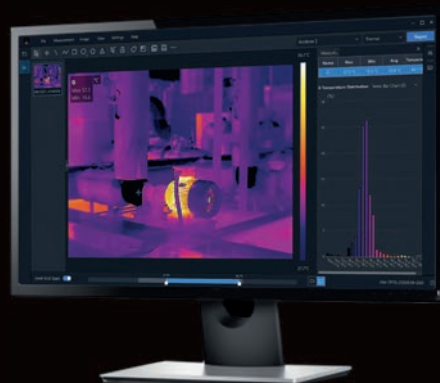
**PIP - FUSION - OTTICA - TERMICA**

**Fuoco Manuale**

**Foto - Video**

**Software per Report**

**Display 4,3" Touch screen**



**Software**

**APP** UNIKS THERMAL Android



# LINK LAN

Verifica Mappature Cavi  
RETI LAN



Cablaggio RETI con POE

Verifiche su cavi a coppie RJ45

Errori Coppie

Unità remote da 1 a 2

Lunghezza del Cavo

Funzione con POE

Display a Colori

Batteria al Litio Ricaricabile USB

Cod. METEL: UNKLINKLAN

**€229**

<b>Connettore di Ingresso</b>	RJ45
<b>Tipo do Cavo</b>	UTP STP
<b>Categoria</b>	CAT5 CAT6
<b>Errori di cablaggio</b>	Coppie: Aperte Invertite Incrociate Splittate Cortocircuitate
<b>Campo Lunghezza</b>	10m ÷ 300m

# PC100

Calibratore di Processo 4-20mA



Generatore di segnali 4-24mA

Generatore di segnali 0-24V

Generatore di Frequenza

Dual Mode

Step Automatici e Rampa

Misura di Corrente e Tensione

Misura della Temperatura

Cod. METEL: UNKPC100

€ 590

Sorgente 4÷20 mA, 0÷24 mA con **1 µA di risoluzione** precisione di base **0,025%**

Sorgente 0÷24.000 V con **1 mV di risoluzione**

Frequenza sorgente **1÷20000 Hz** onda quadra con duty cycle programmabile (1÷99%)

Incremento e **rampa** automatici per l'individuazione di mA, V

Misurazione di **mA DC** con alimentazione a circuito (uscita a 24 V)

Misurazione di **V DC**.

Misurazione della **temperatura** (°C, °F) di 11 tipi di termocoppie (K, J, E, T, R, S, N, L, U, B e C)

Misurazione della temperatura di precisione grado calibratore con risoluzione dello 0,1 °C e 0,1 °F



# M80

Tester due poli

Tensione fino 1500V DC

Tensione AC 1200V

Continuità

Resistenza

Display a Colori

CAT III 1000V CAT IV 600V

IP65

Cod. METEL: UNKM80

€ 173

Tensione DC	1500V
Tensione AC	1200V
TEST RCD 30mA	Test Rapido
Frequenza	400Hz
Resistenza	100KΩ
Continuità	•
Prova Diodi	•
NCV	•
Senso ciclico delle Fasi	•
Tensione indicata a LED	•
Norma	IT/IEC 61243-03:2014



# CF1500

Tester due poli  
con forza 200A



Tensione fino 1500V DC

Corrente AC 200A

Continuità

Resistenza

Indicazioni LED

CAT III 1000 CAT IV 600V

Cod. METEL: UNKCF1500

€278

Tensione DC	1500V
Tensione AC	1000V
Corrente AC	200A
Frequenza	800Hz
Resistenza	100KΩ
Continuità	•
Prova Diodi	•
NCV	•
Senso ciclico delle Fasi	•
Tensione indicata a LED	•
Norma	IT/IEC 61243-03:2014



# PVPRO e PVTEST

Scopri i nuovi prodotti per le verifiche negli impianti Fotovoltaici con

**1500V DC**



# FOTOVOLTAICO

Da Pag.56 a Pag.65



FUNZIONI	Modello	PVPROPLUS	PVPRO	PVTEST
Tensione Voc		1500V	1500V	1500V
Corrente Isc		40A	20A	40A
<b>Curva IV</b>		•	•	•
Irraggiamento		•	•	•
Moduli Bifacciali		•	•	•
Temperatura		•	•	•
Resistenza di Isolamento fino a 1000VDC				
Resistenza di Isolamento fino a <b>1500VDC</b>		•	•	•
Continuità 200mA		•	•	•
Funzione AUTO		•	•	•
Funzione Albero Misure preimpostate		•	•	•
Connessione all' Unità Remota W/m2		•	•	•
Test Polarità		•	•	•
Database Pannelli		•	•	•
Valori riportati a STC		•	•	•
Potenza DC				
Corrente AC				
Corrente DC				
Memoria		•	•	•
Connessione USB - Wifi - Bluetooth		•	•	•
Display Touchscreen		•	•	•
Batterie		Litio	Litio	Litio
Codice METEL		UNKPVPROPRO	UNKPVPRO	UNKPVTEST
<b>PREZZO</b>		<b>€9.440</b>	<b>€6.545</b>	<b>€3.600</b>
	* Accessori opzionali			



# PVPRO PLUS

Ricerca Guasti e Manutenzione degli impianti Fotovoltaici

**1500V DC - 40A**

CURVA I-V

Isolamento PV

Test delle Stringhe

Corrente di Cortocircuito (Isc) Tensione a Vuoto (Voc)

Continuità 200mA

AutoSequence

Test in sequenza e costruzione di Alberi di Misure

Display 4,3" Touchscreen

*Test e Verifica anche BIFACCIALI*

*Certificato di Calibrazione*

Tensione Voc	20V - 1699 V DC
Corrente Isc	0,1A - 40 A DC
IV Curva	1500VDC - 20A DC
Irraggiamento	300W/m2 - 1,75 KW/m2
Temperatura	-10°C - 85°C
Resistenza di Isolamento fino a 1500V DC	• Roc- , Roc+
Test moduli Bifacciali	•
Continuità 200mA	•
Test Polarità	•
Database Pannelli	•
Valori riportati a STC	•
Memoria	SD Card (oltre 3.000 misure)
Connessione USB - Wifi - Bluetooth	• Software - Connessione all' unità Remota A1785
Batterie	Li-Ion, 14.4 V, 4400mAh, non-rimovibile

L'analizzatore per fotovoltaico **PVPRO** offre test in conformità con lo standard **IEC 62446** e supporta tutti i test e le misurazioni di categoria 1 e categoria 2 anche nei sistemi BIFACCIALI. Esegue misurazioni della resistenza di isolamento delle stringhe FV, misurazioni delle caratteristiche I/U, conversione dei valori misurati in valori **STC** e il confronto con i valori nominali forniti dai produttori dei moduli FV. L'irraggiamento e la temperatura della cella vengono misurati in tempo reale con l'unità remota wireless. Inoltre, i test di categoria 1 vengono raccolti in un test automatico, che consente all'utente di eseguire tutti i test desiderati con un solo tocco del pulsante di avvio.



### Accessori di Serie



- Kit standard PVPRO
- Strumento Analizzatore PVPRO
- Unità remoto 1785 PV
- Sensore di temperatura FV 1833
- Cella di riferimento FV del 1834
- 2x Morsetti A 1835 per il fissaggio degli accessori
- S 2145 Set PV MC4 su adattatori a banana
- Un puntale 1790 RED, rosso, 3 m, 2,5 mm2
- Un cavo di test 1790 BLU, blu, 3 m, 2,5 mm2
- tracolla da trasporto del 1791
- S2080 Accumulatori 1,2 V, 2100 mAh, tipo AA

- A 1792 Puntale Verde, 3 m, 0,75 mm2
- A 1509 Puntale, nero, 50 m, 0,75 mm2 – Bobina
- Puntale A1012, verde, 4 m, 0,75 mm2
- Una clip a coccodrillo 1309, verde
- Una sonda di prova 1014, nera
- Una sonda di prova 1015, blu
- A1016 Sonda di prova, rossa
- cavo USB 1727 Tipo A/B
- A1728 Cavo di alimentazione 2m 3x0,75mm2
- A1551 Borsa da trasporto imbottita morbida Misura: L
- A1548 Alimentazione 0,5A/12V\*\*

- Certificato di calibrazione per PVPRO
- Certificato di calibrazione per A 1785
- Manuale d'uso
- Software PC Metrel ES Manager (MESM)\*

### Accessori di Serie per Bifacciali



- A1844 cella di riferimento fotovoltaica per montaggio bifacciale
- A1383 sonda di temperatura con cavo da 3 m
- A1847 cavo di comunicazione 0,5 m
- A1835 morsetto per il fissaggio degli accessori

Cod. METEL: UNKPVPROPLUS

**€ 9.440**

#### FUNZIONI PRINCIPALI

- Resistenza di isolamento delle stringhe 1500 V;
- Continuità dei conduttori PE;
- Prova di polarità;
- Test Isc e Uoc;
- Caratteristiche I/U;
- Acquisizione wireless dell'irraggiamento e della temperatura dei moduli fotovoltaici.

#### CARATTERISTICHE

- Misura di isolamento e I/U di sistemi fotovoltaici da 1500 V in un unico strumento.
- Metodo di misurazione capacitiva.
- Unità remota wireless (Wi-Fi) per la misurazione e la registrazione dell'irraggiamento e della temperatura delle celle dei moduli fotovoltaici.
- Test automatico per i test di categoria 1.
- Calcolo dei valori STC e confronto con i dati nominali.

- Correzione di parametri precedentemente inseriti in modo errato su misurazioni o gruppi di misurazioni già eseguiti.
- Lo strumento è controllato tramite un ampio display touch screen a colori dal quale l'utente può preparare e avviare il test o la misurazione selezionata, memorizzare i risultati e rivederli in forma numerica e grafica.
- Organizzatore di memoria, operazioni su misurazioni singole o gruppi, funzionalità di ricerca.
- Gestore del database dei moduli fotovoltaici.
- AUTOSEQUENZA ISO-Voc-Isc.
- PC SW Metrel ES Manager consente la preparazione della struttura di misurazione e delle misurazioni, il caricamento o il download di tale struttura e quindi la revisione dei risultati, consente l'analisi avanzata della curva

- I/U, l'esplorazione del DB dei moduli fotovoltaici e la generazione di report professionali

#### APPLICAZIONI

- Collaudo di grandi impianti fotovoltaici a 1500 V
- Primo test di ispezione
- Test periodici
- Test di manutenzione
- Valutazione e risoluzione dei problemi

#### NORME

- EN 62446-1
- EN 62446-2
- EN 61557
- EN 61326-1
- EN 61010-1

# PVPRO

Ricerca Guasti e Manutenzione degli impianti Fotovoltaici

**1500V DC - 20A**

CURVA I-V

Isolamento PV

Test delle Stringhe

Corrente di Cortocircuito (Isc) Tensione a Vuoto (Voc)

Continuità 200mA

AutoSequence

Test in sequenza e costruzione di Alberi di Misure

Display 4,3" Touchscreen



## Certificato di Calibrazione

Tensione Voc	20V - 1699 VDC
Corrente Isc	0,1A - 19,99 ADC
IV Curva	1500VDC - 20A DC
Irraggiamento	300W/m <sup>2</sup> - 1,75 KW/m <sup>2</sup>
Temperatura	-10°C - 85°C
Resistenza di Isolamento fino a 1500V DC	• Roc- , Roc+
Resistenza di Isolamento Roc	Calcolato
Continuità 200mA	•
Test Polarità	•
Database Pannelli	•
Valori riportati a STC	•
Memoria	SD Card (oltre 3.000 misure)
Connessione USB - Wifi - Bluetooth	• Software - Connessione all' unità Remota A1785
Batterie	Li-Ion, 14.4 V, 4400mAh, non-rimovibile



L'analizzatore per fotovoltaico **PVPRO** offre test in conformità con lo standard **IEC 62446** e supporta tutti i test e le misurazioni di categoria 1 e categoria 2. Esegue misurazioni della resistenza di isolamento delle stringhe FV, misurazioni delle caratteristiche I/U, conversione dei valori misurati in valori **STC** e il confronto con i valori nominali forniti dai produttori dei moduli FV. L'irraggiamento e la temperatura della cella vengono misurati in tempo reale con l'unità remota wireless. Inoltre, i test di categoria 1 vengono raccolti in un test automatico, che consente all'utente di eseguire tutti i test desiderati con un solo tocco del pulsante di avvio.

### Accessori di Serie



- Kit standard PVPRO
- Strumento Analizzatore PVPRO
- Unità remota 1785 PV
- Sensore di temperatura FV 1833
- Cella di riferimento FV del 1834
- 2x Morsetti A 1835 per il fissaggio degli accessori
- S 2145 Set PV MC4 su adattatori a banana
- Un puntale 1790 RED, rosso, 3 m, 2,5 mm2
- Un cavo di test 1790 BLU, blu, 3 m, 2,5 mm2
- A 1792 Puntale Verde, 3 m, 0,75 mm2
- A 1509 Puntale, nero, 50 m, 0,75 mm2 – Bobina
- Puntale A1012, verde, 4 m, 0,75 mm2
- Una clip a coccodrillo 1309, verde
- Una sonda di prova 1014, nera
- Una sonda di prova 1015, blu
- A1016 Sonda di prova, rossa
- cavo USB 1727 Tipo A/B
- A1728 Cavo di alimentazione 2m 3x0,75mm2
- A1551 Borsa da trasporto imbottita morbida Misura: L
- A1548 Alimentazione 0,5A/12V\*\*
- tracolla da trasporto del 1791
- S2080 Accumulatori 1,2 V, 2100 mAh, tipo AA, 6 pezzi
- Certificato di calibrazione per PVPRO
- Certificato di calibrazione per A 1785
- Manuale d'uso
- Software PC Metrel ES Manager (MESM)\*

Cod. METEL: UNKPVPRO

€ 6.545

#### FUNZIONI PRINCIPALI

- Resistenza di isolamento delle stringhe 1500 V;
- Continuità dei conduttori PE;
- Prova di polarità;
- Test Isc e Uoc;
- Caratteristiche I/U;
- Acquisizione wireless dell'irraggiamento e della temperatura dei moduli fotovoltaici.

#### CARATTERISTICHE

- Misura di isolamento e I/U di sistemi fotovoltaici da 1500 V in un unico strumento.
- Metodo di misurazione capacitiva.
- Unità remota wireless (Wi-Fi) per la misurazione e la registrazione dell'irraggiamento e della temperatura delle celle dei moduli fotovoltaici.
- Test automatico per i test di categoria 1.
- Calcolo dei valori STC e confronto con i dati nominali.

- Correzione di parametri precedentemente inseriti in modo errato su misurazioni o gruppi di misurazioni già eseguiti.
- Lo strumento è controllato tramite un ampio display touch screen a colori dal quale l'utente può preparare e avviare il test o la misurazione selezionata, memorizzare i risultati e rivederli in forma numerica e grafica.
- Organizzatore di memoria, operazioni su misurazioni singole o gruppi, funzionalità di ricerca.
- Gestore del database dei moduli fotovoltaici.
- AUTOSEQUENZA ISO-Voc-Isc.
- PC SW Metrel ES Manager consente la preparazione della struttura di misurazione e delle misurazioni, il caricamento o il download di tale struttura e quindi la revisione dei risultati, consente l'analisi avanzata della curva

- I/U, l'esplorazione del DB dei moduli fotovoltaici e la generazione di report professionali

#### APPLICAZIONI

- Collaudo di grandi impianti fotovoltaici a 1500 V
- Primo test di ispezione
- Test periodici
- Test di manutenzione
- Valutazione e risoluzione dei problemi

#### NORME

- EN 62446-1
- EN 62446-2
- EN 61557
- EN 61326-1
- EN 61010-1



# PVTEST

Ricerca Guasti e Manutenzione degli impianti Fotovoltaici  
**1500V DC - 40A**

Isolamento PV

Test delle Stringhe

Corrente di Cortocircuito (Isc) e Tensione a Vuoto (Voc)

Continuità 200mA

AutoSequence

Test in sequenza e costruzione di Alberi di Misure

Display 4,3" Touchscreen

*Certificato di Calibrazione*

Tensione Voc	20V - 1699 VDC
Corrente Isc	0,1A - 40 ADC
Irraggiamento	300W/m <sup>2</sup> - 1,75 KW/m <sup>2</sup>
Temperatura	-10°C - 85°C
Resistenza di Isolamento fino a 1500V DC	• Roc- , Roc+
Resistenza di Isolamento Roc	Calcolato
Continuità 200mA	•
Test Polarità	•
Database Pannelli	•
Valori riportati a STC	•
Memoria	SD Card (oltre 3.000 misure)
Connessione USB - Wifi - Bluetooth	• Software - Connessione all' unità Remota A1785
Batterie	Li-Ion, 14.4 V, 4400mAh, non-rimovibile



Il **PVTEST** è un potente strumento per testare i sistemi fotovoltaici (PV) con una tensione di sistema massima fino a **1500 V** e una corrente di cortocircuito massima di **40 A**. Supporta i test in conformità con lo standard IEC 62446-1 e supporta tutte le procedure di misurazione, che coprono tutti i test di categoria 1. Ciò include misurazioni specifiche del PV come la misurazione della resistenza all'isolamento delle stringhe fotovoltaiche, le misurazioni ISC e UOC, nonché il calcolo dei risultati misurati ai valori STC e il confronto con i valori nominali indicati dal produttore del modulo fotovoltaico. L'irraggiamento e la temperatura cellulare sono misurate in tempo reale con l'unità remota wireless. Inoltre, tutti i test di categoria 1 vengono raccolti in un singolo test automatico, che consente all'utente di eseguire tutti i test con un singolo tocco.

**Accessori ST**

**PVTEST ST**

**€ 3.600**

Cod. METEL: UNKPVTESTST

**Accessori EU**

**PVTEST EU**

**€ 4.999**

Cod. METEL: UNKPVTESTEU

**PVTEST ST: Accessori ST**

- Strumento Analizzatore PVTEST
- S 2145 Set PV MC4 su adattatori a banana
- Un puntale 1790 RED, rosso, 3 m, 2,5 mm2
- Un cavo di test 1790 BLU, blu, 3 m, 2,5 mm2
- A 1792 Puntale Verde, 3 m, 0,75 mm2
- A 1509 Puntale, nero, 50 m, 0,75 mm2 – Bobina
- Puntale A1012, verde, 4 m, 0,75 mm2
- Una clip a cocodrillo 1309, verde
- Una sonda di prova 1014, nera
- Una sonda di prova 1015, blu
- A1016 Sonda di prova, rossa
- cavo USB 1727 Tipo A/B
- A1728 Cavo di alimentazione 2m 3x0,75mm2
- A1551 Borsa da trasporto imbottita morbida Misura: L
- Atracolla da trasporto del 1791
- Certificato di calibrazione per PVTEST
- Certificato di calibrazione per A 1785
- Manuale d'uso
- Software PC Metrel ES Manager (MESM)\*

**PVTEST EU: Accessori ST+ EU**

- Unità remota 1785 PV
- Sensore di temperatura FV 1833
- Cella di riferimento FV del 1834
- 2x Morsetti A 1835 per il fissaggio degli accessori
- S2080 Batterie 1,2 V, 2100 mAh, tipo AA, 6 pezzi
- 1548 Alimentazione 0,5A/12V\*\*

**FUNZIONI PRINCIPALI**

- Resistenza di isolamento delle stringhe 1500 V;
- Continuità dei conduttori PE;
- Prova di polarità;
- Test Isc e Uoc;
- Acquisizione wireless dell'irraggiamento e della temperatura dei moduli fotovoltaici.

**CARATTERISTICHE**

- Misura di isolamento, Isc 40A e Uoc di sistemi fotovoltaici da 1500 V in un unico strumento.
- Unità remota wireless (Wi-Fi) per la misurazione e la registrazione dell'irraggiamento e della temperatura delle celle dei moduli fotovoltaici.
- Test automatico per i test di categoria 1.
- Calcolo dei valori STC e confronto con i dati nominali.
- Correzione di parametri precedentemente inseriti in modo errato su misurazioni o gruppi di misurazioni già eseguiti.
- Lo strumento è controllato tramite un ampio

display touch screen a colori dal quale l'utente può preparare e avviare il test o la misurazione selezionata, memorizzare i risultati e rivederli in forma numerica e grafica.

- Organizzatore di memoria, operazioni su misurazioni singole o gruppi, funzionalità di ricerca.
- Gestore del database dei moduli fotovoltaici.
- AUTOSEQUENZA.
- PC SW Metrel ES Manager consente la preparazione della struttura di misurazione e delle misurazioni, il caricamento o il download di tale struttura e quindi la revisione dei risultati, consente l'analisi avanzata della curva
- Esplorazione del DB dei moduli fotovoltaici e la generazione di report professionali

**APPLICAZIONI**

- Collaudo di grandi impianti fotovoltaici a 1500 V
- Primo test di ispezione
- Test periodici
- Test di manutenzione
- Valutazione e risoluzione dei problemi

**NORME**

- EN 62446-1
- EN 62446-2
- EN 61326-1
- EN 61557
- EN 61010-1
- EN 61010-2-30
- EN 61010-031

## D100

Metro Laser 100M

Area Volume e Pitagora

Modalità continua

Precisione 2mm

Cod. METEL: UNKD100

€ 76



## D3

Metro Laser 30M

Area Volume e Pitagora

Modalità continua

Precisione 2mm

Cod. METEL: UNKD3

€ 58



Video Tutorial



## DUAL METER

Metro LAser 40M + Nastro 5M

Batteria al Litio Ricaricabile

Precisione 2mm

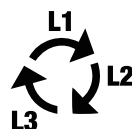
Area Volume e Pitagora

Memoria interna

Misura Laser Continua

€ 59

Cod. METEL: UNKDUALMETER



**R18**

CercaFase Avanzato

**Senso Ciclico delle Fasi**

Doppia Sensibilità  
12V-1000V o 48V-1000V

IP67 e Anticaduta

**€ 46**

Cod. METEL: UNKR18



**R10**

Cercafase con Display

Doppia Sensibilità  
12V-1000V o 48V-1000V

Indicatori di intensità

Luce Led

**€ 22**

Cod. METEL: UNKR10



**RAPID TEST**

Prova Prese

Test Rapido RCD 30mA

Indicatori di Errori a LED

No Terra e Check Connessioni

**€ 30**

Cod. METEL: UNKRAPIDTEST



**N30**

Livella Laser

Verticale Orizzontale e a Croce

Autolivellante 4°

Laser Verde Classe 2

**€ 149**

Cod. METEL: UNKN30



€245

Cod. METEL: UNKE300

# E300

Luxmetro Professionale  
in AutoRange

Illuminamenti LUX/FC

Precisione 3%

Anche sorgenti a LED

0,01 ÷ 4000KLux / 0,01 ÷ 40KFc

Memoria Interna



APP METERBOX PRO

ANDROID APP ON  
Google play

Download on the  
App Store



APP  
UNIKS METER



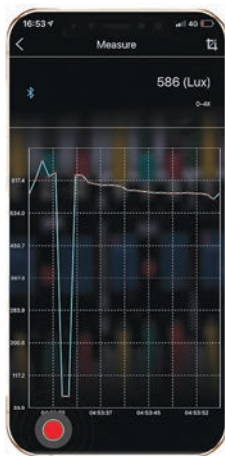
**E11**

FONOMETRO



**E12**

Termoigrometro



**E13**

Luxmetro



**E10**

Termo-Anemometro

Intervallo 31.5Hz ÷ 8KHz

da 35 dB ÷ 130 dB

Datalogger con APP

€143

Cod. METEL: UNKE11

Umidità 0÷100% RH

Temperatura -20÷60°C

Datalogger con APP

€143

Cod. METEL: UNKE12

fino a 40KLux / 4KFC

Precisione 5%

Datalogger con APP

€143

Cod. METEL: UNKE13

Velocità Aria 0,4 ÷ 25m/s

Temperatura Aria 10÷60°C

Datalogger con APP

€143

Cod. METEL: UNKE14



### E16

Contatore di Micro Particelle

PM2,5/PM10

Temperatura e Umidità

Memoria

Cod. METEL: UNKE16

€806



### E14

Termo-Anemometro

Velocità Aria

Flusso Volumetrico

Temperatura e Umidità

Cod. METEL: UNKE14

€475



### E100

Termometro Tipo k j T

Risoluzione 0,1°C

Range da -250°C a 1372°C

Precisione 0,25% + 0,5°C

Cod. METEL: UNKE100

€218



### E200

Termo-Igrometro Digitale

Punto di Rugiada - Bulbo Umido

Umidità

Alta definizione 14bit

€185

Cod. METEL: UNKE200



### E400

Moisture

Tecnologia Pinless

Umidità nei materiali

Temperatura IR

€432

Cod. METEL: UNKE400

# UNIKS

## PROMO WORK 2

10A  
AC/DC

600V  
AC/DC

TRMS

$\Omega$   $\rightarrow$   $\leftarrow$   $\leftarrow$   $\leftarrow$

AUTO  
Backlight

Hz%

Temperatura  
°C - °F

NCV  
Tensione senza  
contatto

CAT II 1000V  
CAT III 600V



### M33

Multimetro 600V AC/DC TRMS  
Corrente 10A AC/DC

in OMAGGIO



### N30

Livella Laser

Doppio  
LASER

Laser  
Classe II

Batteria  
al LITIO

Acquista la Livella Laser N30 e ricevi in OMAGGIO il multimetro M33

# € 140,00

Codice Metel UNKPROMOWORK2

**PROMO  
WORK 1**

**600A  
AC**

**1000V  
AC/DC**

**TRMS**



**Corrente di  
Spunto**

**Filtro VFD**

**Temperatura  
°C - °F**

**NCV  
Tensione senza  
contatto**

**CAT III 1000V  
CAT IV 600V**



## C54

Pinza Amperometrica  
600A AC e 1000V AC/DC

## D100

Metro Laser 100M

**in OMAGGIO**



Misura  
100M

**VOLUME  
AREA**

Misura  
Continua

Pitagora

Acquista la Pinza Amperometrica C54 e ricevi in **OMAGGIO** il Metro Laser D100

**€ 109,00**

Codice Metel UNKPRMOWORK1



Via Vittori 57 48018 Faenza (RA) Italy

Tel 0546 623002

Fax 0546 623691

[info@uniks.it](mailto:info@uniks.it)

P.IVA 02627000397

[www.uniks.it](http://www.uniks.it)

Tutti i prezzi si intendono netti IVA esclusa  
I Prezzi possono subire modifiche senza preavviso.